

पुनरावर्तन

शाडूमाती पुनर्वापर

शहरनिहाय संकलन आणि पुनर्वापर प्रकल्प
पुणे आणि नाशिक

<https://punaravartan.org>

पुनरावर्तन प्रकल्प म्हणजे नक्की काय ?

- शहरस्तरीय मोहीम - पुणे, नाशिक
- मूर्तीचे विसर्जन केल्यानंतर विसर्जित मूर्तीच्या शाडूमातीचे / चिकणमातीचे संकलन.
- अशी शाडूमाती मूर्तिकारांना पुनर्वितरित केली जाईल.



शाडूच्या मातीचा पुनर्वापर का करायचा ?

- नैसर्गिक शाडूमाती हे एक मर्यादीत संसाधन आहे, जिचे भूभागातून उत्खनन केले जाते.
- मूर्ती बनविण्यासाठी नैसर्गिक शाडूमातीचा वापर वाढत आहे.
- मोठ्या प्रमाणात मातीच्या मूर्तींचे विसर्जन केल्याने नदीच्या तळाशी अशा चिकणमातीचा थर साचतो.
- चिकणमातीचा सहजपणे पुनर्वापर करता येतो.
- सध्या ती फेकली जात आहे.



पुनरावर्तन प्रकल्प



विसर्जन



शाडू, चिकणमातीचे
नागरिकांकडून संकलन



माती मूर्तिकारांकडे
परतविणे



वाहतूक



प्रकल्पात कोण सहभागी होत आहे ?



१. इकोएक्झिस्ट

२. रोटरी ३०३०

३. जीवितनदी

४. पूर्णम् ईकोविजन

५. पर्यावरण गतिविधी

६. स्टुडिओ अल्टरनेटिव

७. कमिन्स

८. स्वच्छ

९. ऑयकॉस

१०. सेंटर फॉर एन्व्हायर्नमेंट एज्युकेशन

११. ग्लोबल शेपर्स

१२. रेडिओ बिग एफ एम ९५

१३. स्वच्छ पुणे स्वच्छ भारत

१४. मानव

Rotary
District 3030



ECOEIST
foundation



oikos
for Ecological Services



SWACHH
A higher level of self-reliance



95
BIG
FM
dhun badal ke
toh dekho



Jeevitnadi
LIVING RIVER FOUNDATION



Alternatives
studio

CEE

Centre for Environment Education

MANAV
Creating a brighter tomorrow

कधी ?

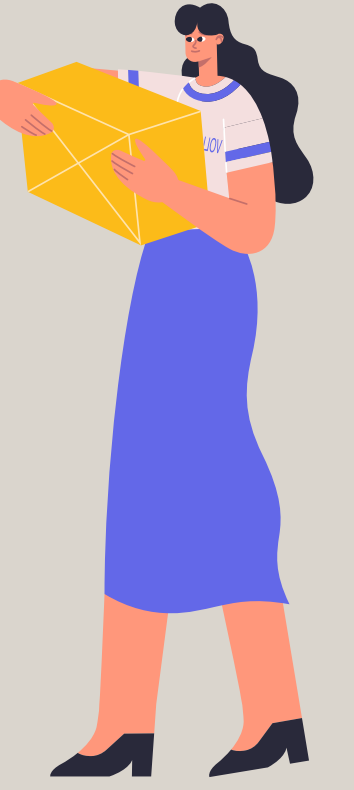
मातीचे संकलन गणेशोत्सवादरम्यान ठराविक दिवशी केले जाईल:

रविवार ४ सप्टेंबर २०२२

रविवार ११ सप्टेंबर २०२२

सकाळी १० वाजल्यापासून ...

... दुपारी १ वाजेपर्यंत



कुठे ?

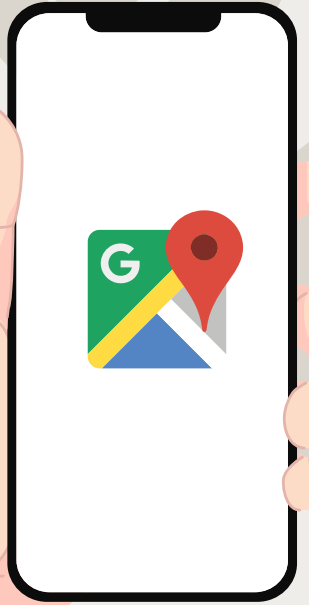
- गृहसंस्था (सोसायटी)
- नदीकाठचे काही निवडक घाट
- शहरातील पूर्वनियोजित संकलन केंद्रे



संकलन केंद्रे कुठे आहेत ?



- शहरातील प्रत्येक प्रभागात एक संकलन केंद्र असेल.
- स्वयंसेवक सकाळी दहा ते सायंकाळी सहा या वेळात मदतीसाठी प्रत्येक संकलन केंद्रावर उपलब्ध असेल.
- पुनरावर्तनच्या संकेतस्थळावर गूगल नकाशा दिला जाईल जेणेकरून सर्वात जवळचे संकलन केंद्र शोधता येईल.



गृहसंस्था या मोहीमेत कशा सहभागी होऊ शकतात ?



- रहिवाशांमध्ये जनजागृती करा.
- रहिवाशांना मातीदान करण्यासाठी प्रोत्साहित करा.
- विसर्जनानंतर रहिवाशांकडून मातीचा गाळ गोळा करा.
- मातीचा गाळ साठवा आणि दिलेल्या तारखांना माती संकलन केंद्रावर जमा करा.
- फक्त शाडूमाती, चिकणमातीचेच संकलन होईल.



मोहिमेबद्दल जागरुकता कशी वाढवायची ?



- सोसायटीच्या सर्वसाधारण सभेत रहिवाशांना या विषयाची ओळख करून द्या.
- सोसायटी सूचना फलक, WhatsApp गट, MyGateApp याद्वारे या मोहिमेचे शैक्षणिक साहित्य प्रसारित करा.
- या विषयावर चर्चा आणि शंकांनिरसन करण्यासाठी आमच्यासोबत बैठक आयोजित करा.
- विसर्जन कसे करावे याबद्दलचे मार्गदर्शक व्हिडिओ रहिवाशांना द्या.
- रहिवाशांना मोहिमेत सामील होण्यासाठी आमचा नाव नोंदणी अर्ज (Google form) प्रसारित करा.



माती कशी जमा करायची ?

रहिवाशांकडून मातीचा गाळ गोळा केल्यानंतर ...

- शाडूमाती / चिकणमाती साठवा आणि कोरडी होऊ द्या.
- सोसायटीपासून सर्वात जवळचे संकलन केंद्र शोधा.
- पूर्वनियोजित तारखांना संकलन केंद्रावर माती जमा करा.



विशेष सूचना

कोणत्याही सोसायटीमध्ये १०० पेक्षा अधिक गणपतींची माती जमा होत असेल तर सोसायटीमधूनच माती गोळा केली जाईल.

मातीचा गाळ हाताळताना घ्यायची खबरदारी



- मातीचा गाळ कापडात गोळा करावा.
- कुठल्याही प्रकारचे प्लास्टिक वापरू नये.
- मातीमध्ये फुले, पाने, तांदूळ अथवा सजावटीचे असे कोणतेही पदार्थ नसावे.
- वेगवेगळ्या प्रकारच्या मातींचे मिश्रण नसावे.
- प्रत्येक मातीचा गाळ स्वतःच्या गाठोड्यातच राहिला पाहिजे.



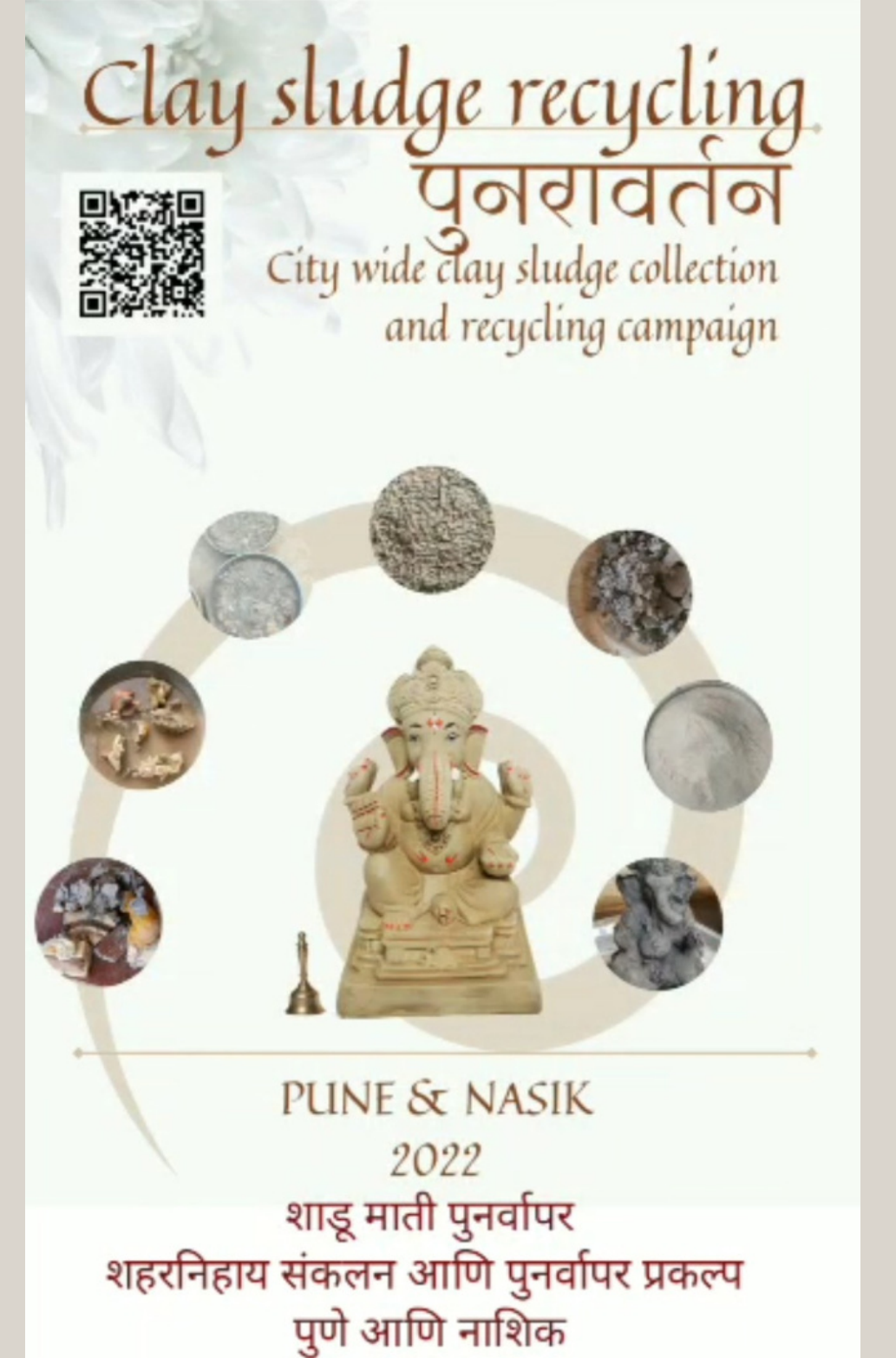
मातीच्या मूर्तींचे विसर्जन कसे करावे ?

खालील संकेत स्थळावर
व्हिडीओ आणि अधिक माहिती पहा !

<https://punaravartan.org/campaign-tools/>

<https://youtu.be/Ec0UHkEA9Xw>

[https://instagram.com/ecoexistindia?
igshid=YmMyMTA2M2Y=](https://instagram.com/ecoexistindia?igshid=YmMyMTA2M2Y=)



The poster features a central image of a Ganesha statue surrounded by a circular arrangement of small images showing the recycling process: from a pile of clay sludge to a finished clay product. The text is in both English and Marathi.

Clay sludge recycling
पुनरावर्तन
City wide clay sludge collection
and recycling campaign

PUNE & NASIK
2022
शाडू माती पुनर्वापर
शहरनिहाय संकलन आणि पुनर्वापर प्रकल्प
पुणे आणि नाशिक



धन्यवाद !

संपर्क करा

9850084383

ecoexist@gmail.com

<https://punaravartan.org/contact/>